

KOHLER®

Installation Guide

滤芯安装使用说明书

78435T-R1-01R

STANCE Composite activated carbon filter

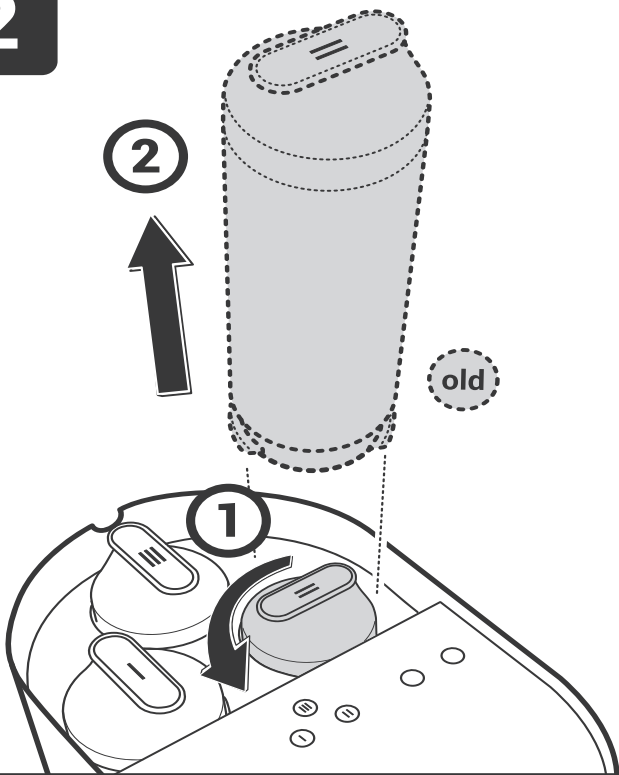
思丹-复合活性炭

滤芯更换方法

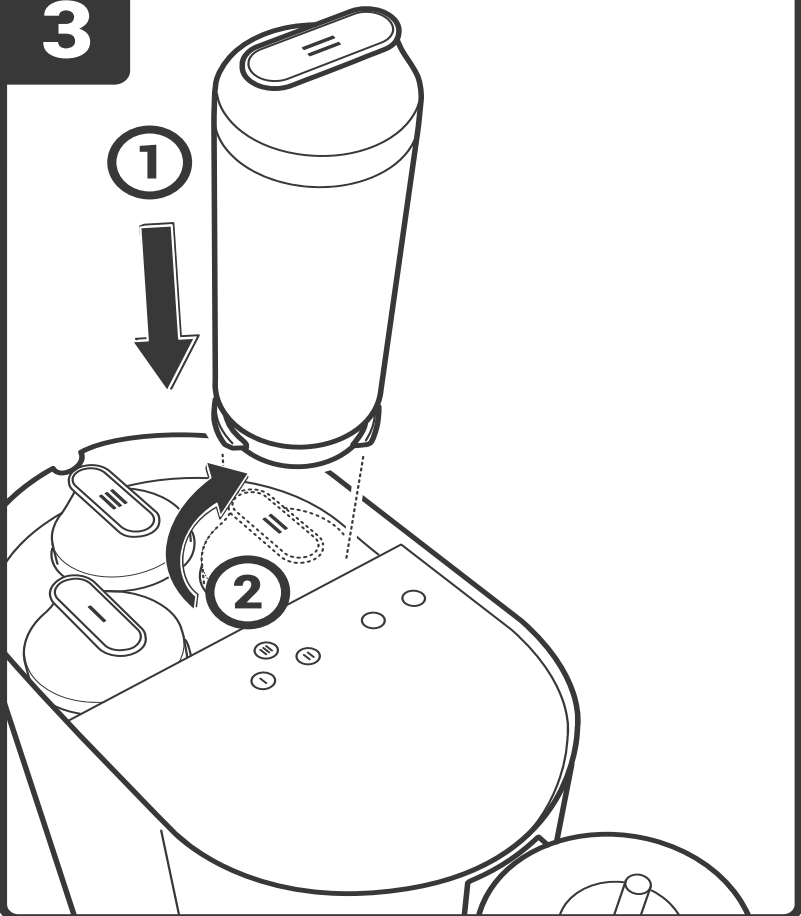
1

关闭电源，进水水源

2



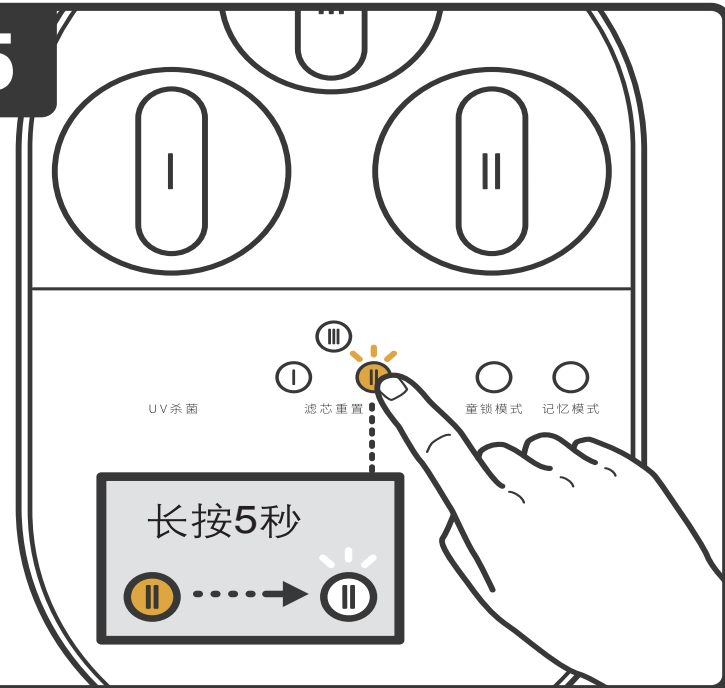
3



4

打开电源、进水水源

5



6

机器自清洗，等待约20分钟

注：请更换相对应的滤芯，滤芯之间不可以互换。

免费服务热线：800 820 2628
手机用户：400 820 2628（仅限中国地区）

KOHLER®

Installation Guide
滤芯安装使用说明书

78435T-R2-01R

STANCE High efficacy Reverse Osmosis filter

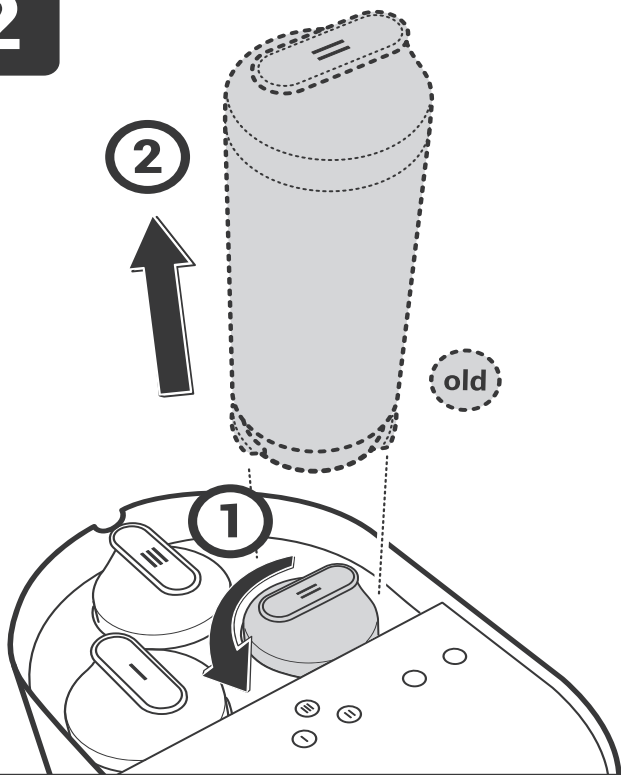
思丹-高效反渗透膜

滤芯更换方法

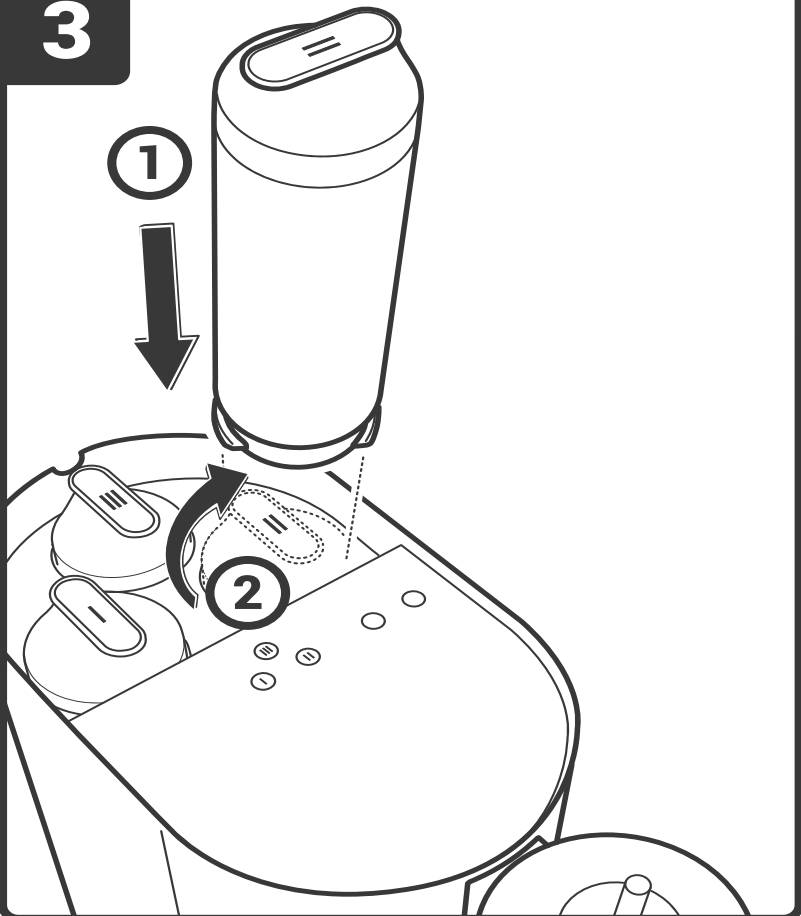
1

关闭电源，进水水源

2



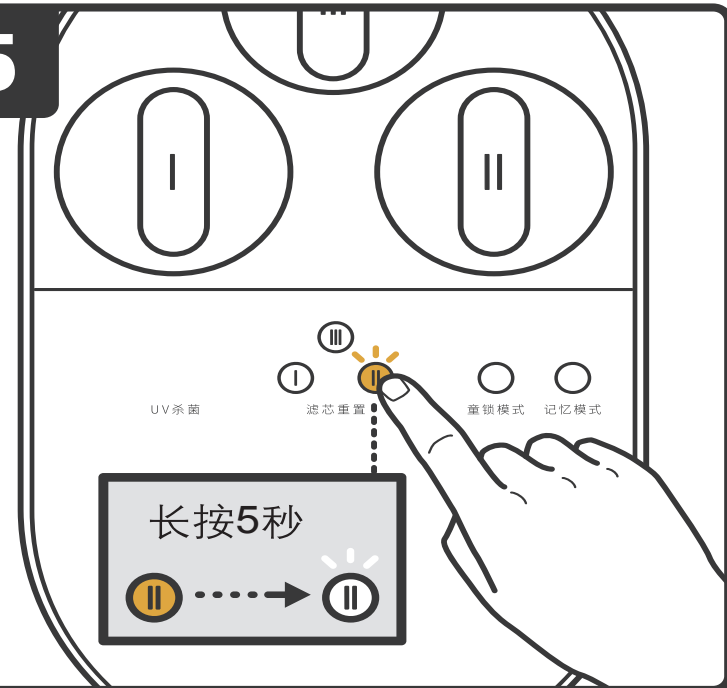
3



4

打开电源、进水水源

5



6

机器自清洗，等待约20分钟

注：请更换相对应的滤芯，滤芯之间不可以互换。

免费服务热线：800 820 2628
手机用户：400 820 2628（仅限中国地区）

KOHLER®

Installation Guide

滤芯安装使用说明书

78435T-R3-01R

STANCE Odor-free Carbon filter

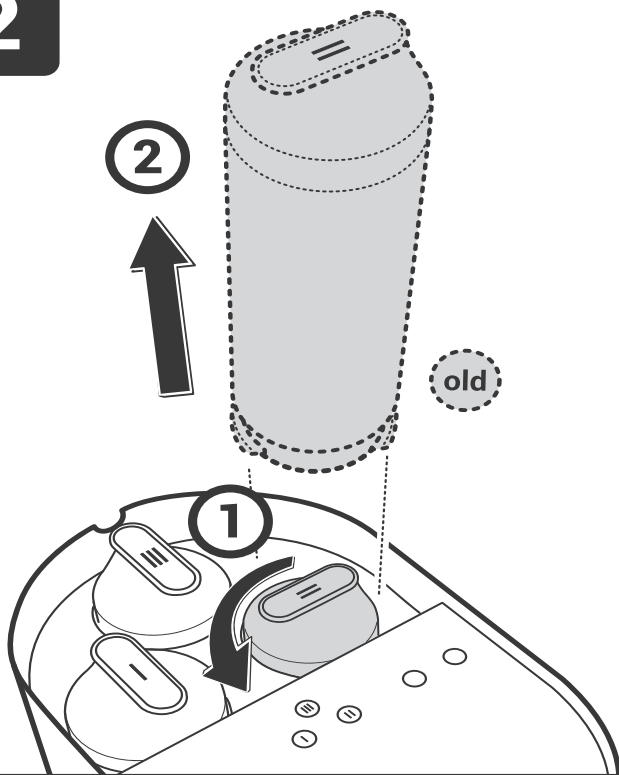
思丹-净味活性炭棒

滤芯更换方法

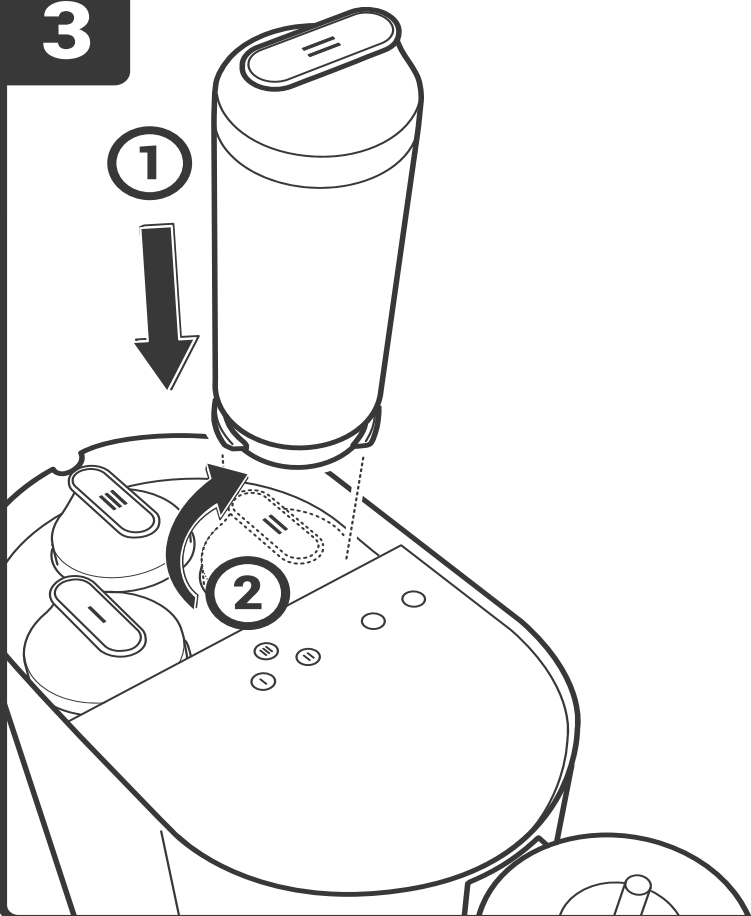
1

关闭电源，进水水源

2



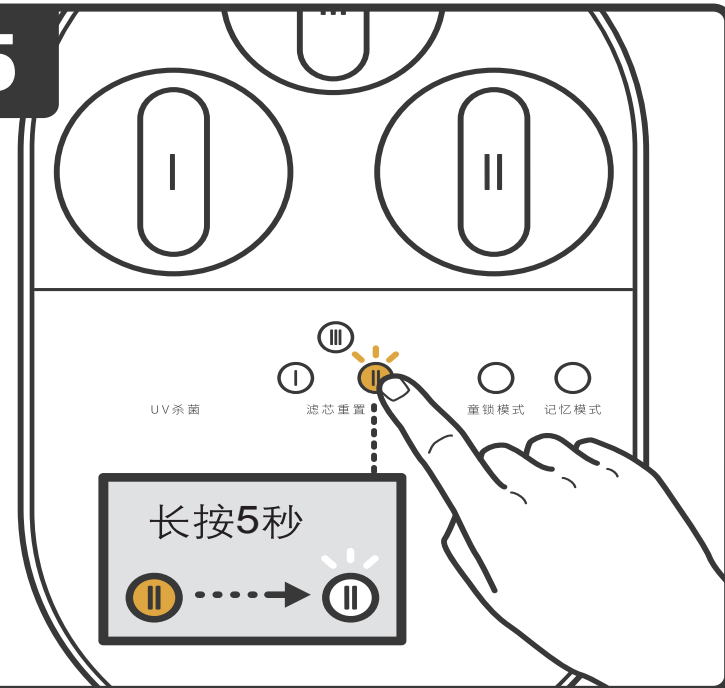
3



4

打开电源、进水水源

5



6

机器自清洗，等待约20分钟

注：请更换相对应的滤芯，滤芯之间不可以互换。

免费服务热线：800 820 2628
手机用户：400 820 2628（仅限中国地区）