

KOHLER®

科勒中央净水机水漾系列滤芯更换说明



1373617-T01-A

—YEARS—

科勒中央净水机滤芯更换

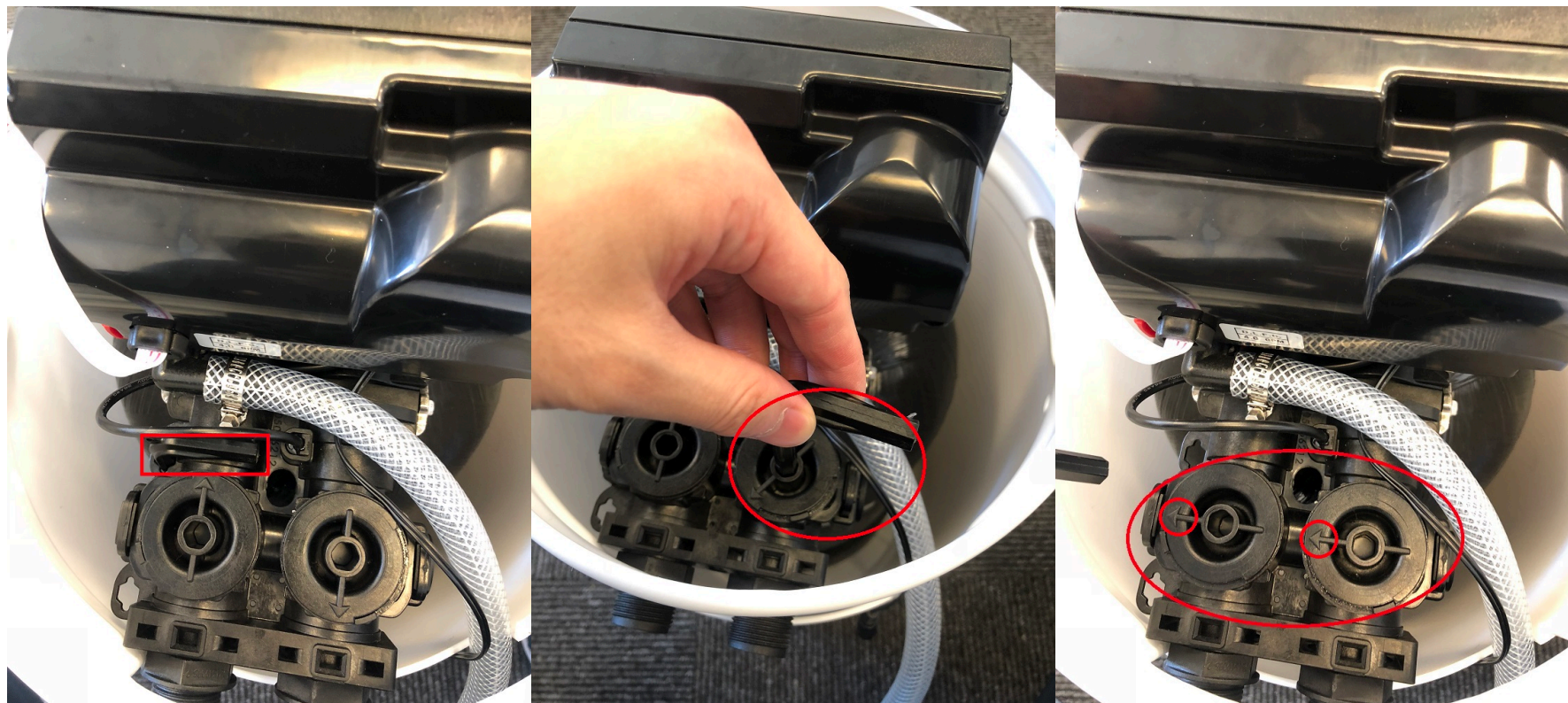


断开机器电源

2

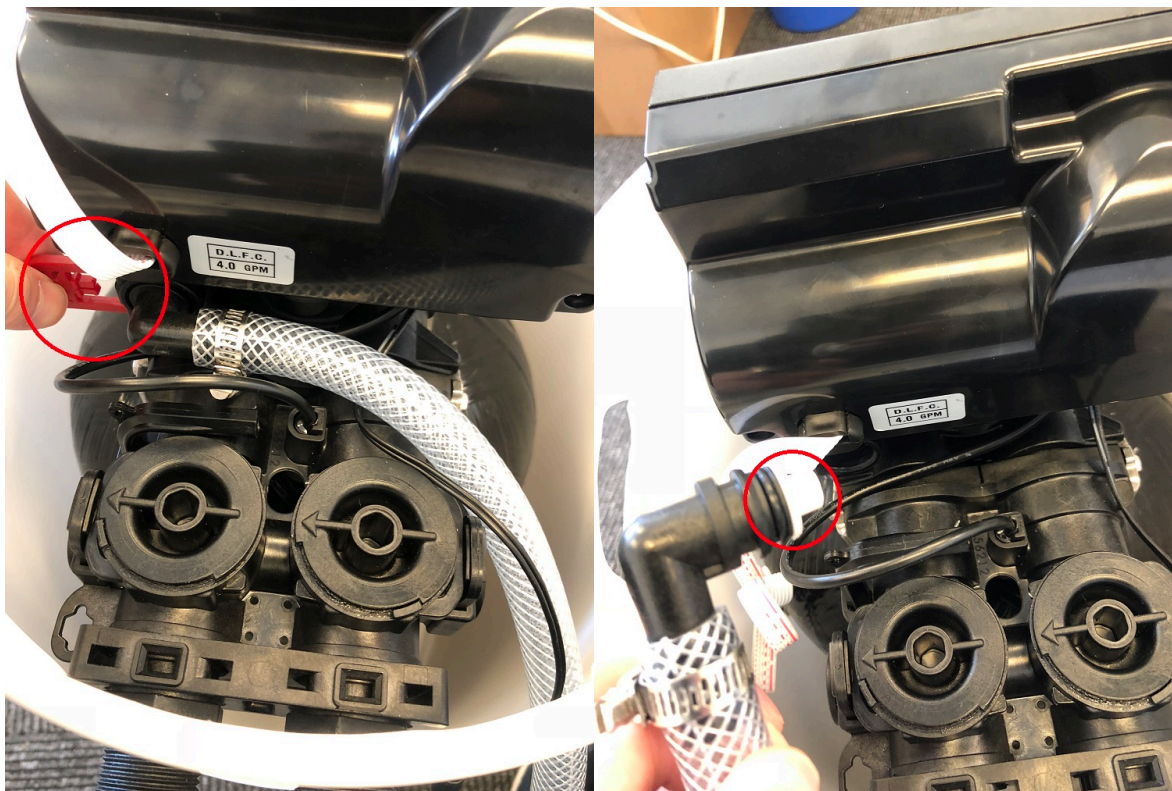


取下顶盖并将显示板上的排线拔下



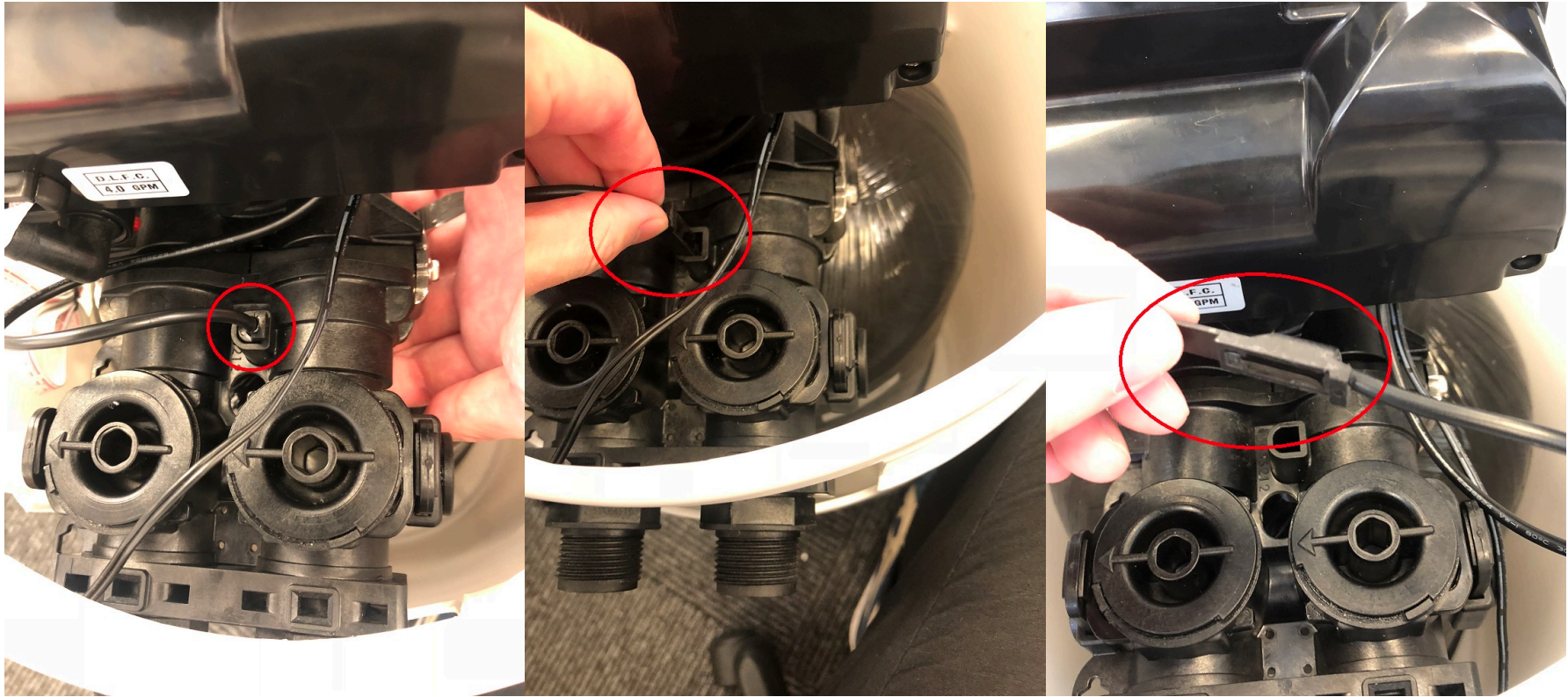
1. 取下机器上的六角扳手

2. 使用六角扳手将旁通阀设置成旁通状态

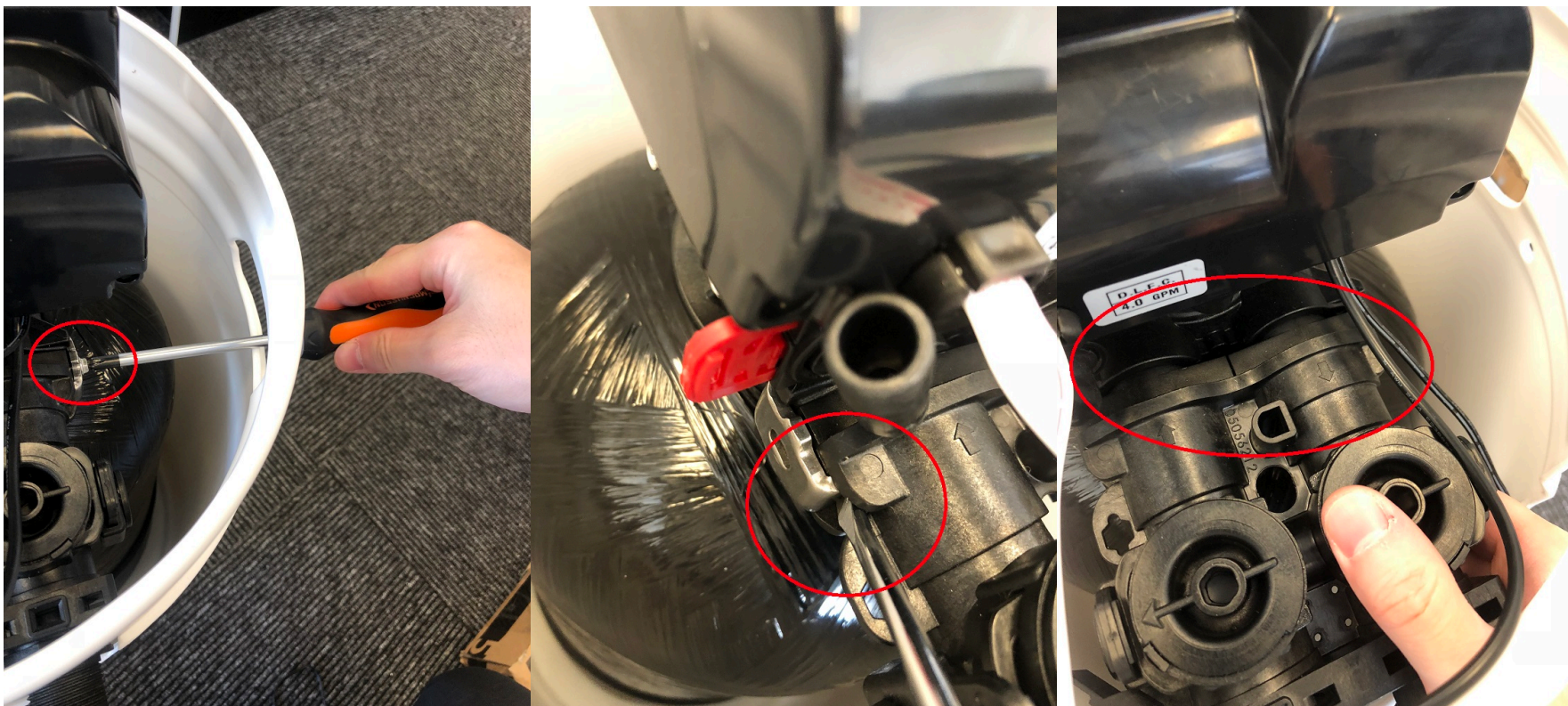


1. 拔下固定排污管的插销

2. 取下排污管，小心保管好图中红圈处的白色限流片



取下安装在旁通阀上的流量计：1. 从旁通阀后面顶松卡扣；2. 从上方取下流量计



取下固定旁通阀的不锈钢连接片，将控制阀上与旁通阀分离
实际使用时旁通阀和水管连接，需移动机器



若EPE保护棉还在产品中，将其取出并丢弃。
将整个阀头和玻璃钢桶从外壳中取出。



按住玻璃钢桶后，逆时针转动控制阀头，将控制阀从玻璃钢桶上取下。



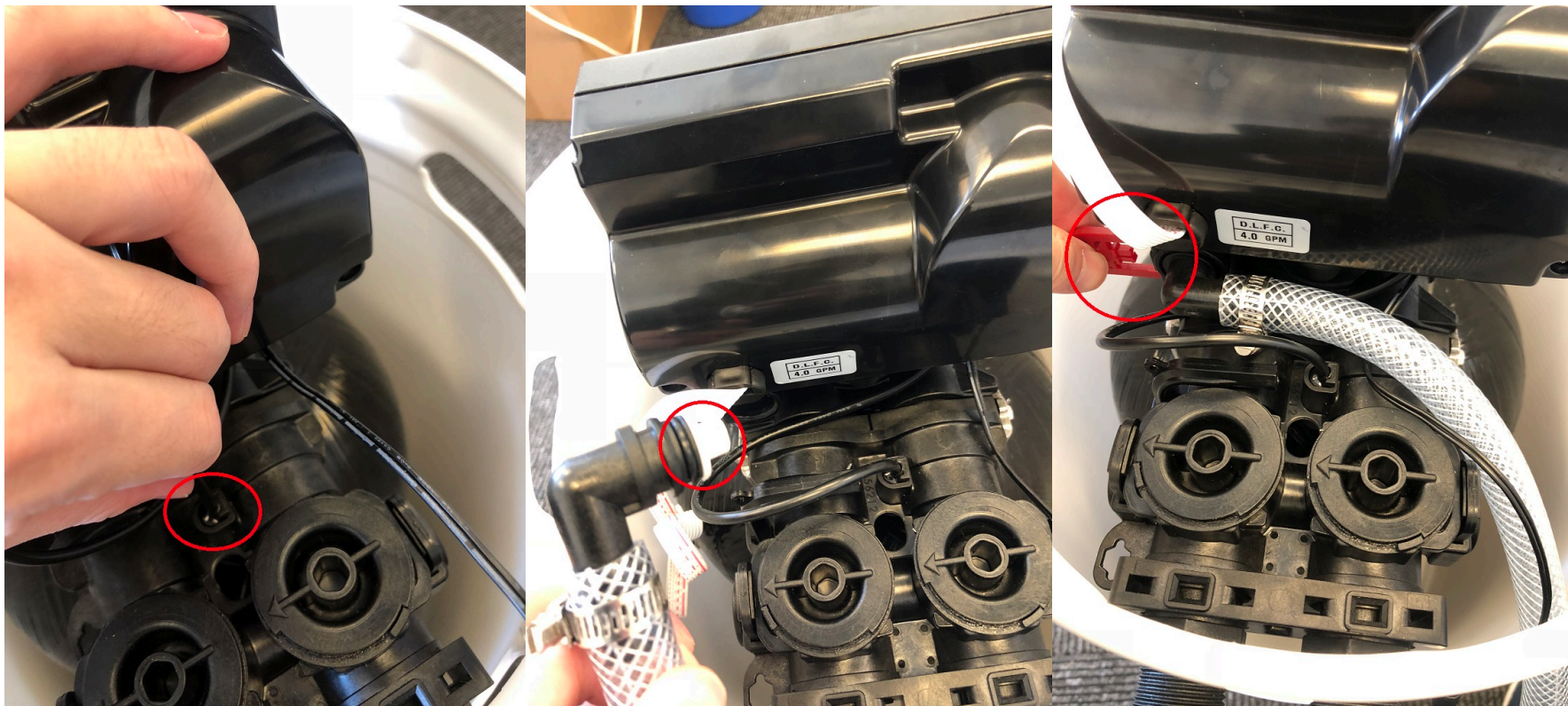
1. 在安装新滤芯前，先检查控制阀的O-ring是否安装到位。
2. 将控制阀安装至玻璃钢桶上，并顺时针拧紧。



将安装好的控制阀和玻璃钢桶装回外壳

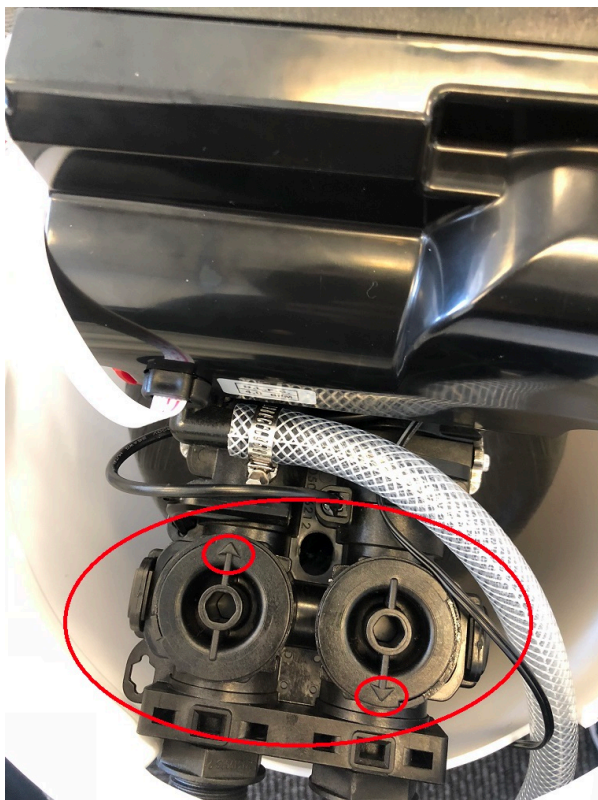


1. 安装旁通阀前先检查进出水管路上的O-ring是否安装到位。
2. 将旁通阀装至控制阀上，并将不锈钢连接片固定好。



1. 将流量计插回旁通阀

2. 将装有限流片排污管插回控制阀，并用插销固定



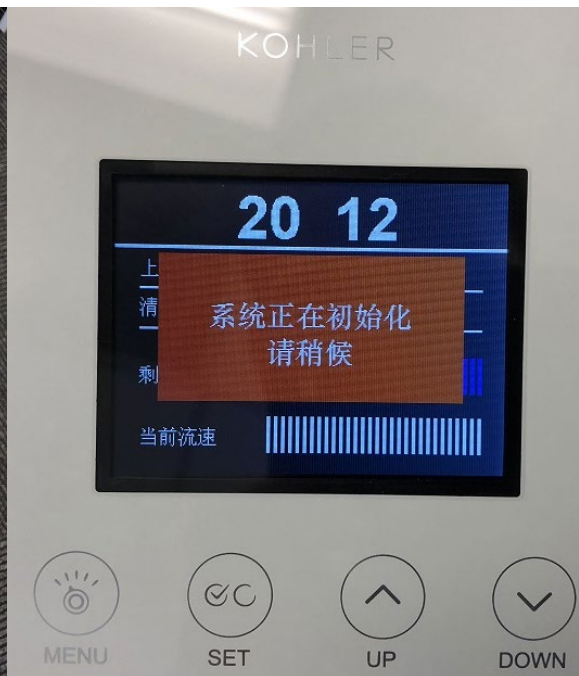
调整旁通阀至工作状态



将排线插回显示板，将顶盖装好



将产品重新上电



上电后等待系统初始化



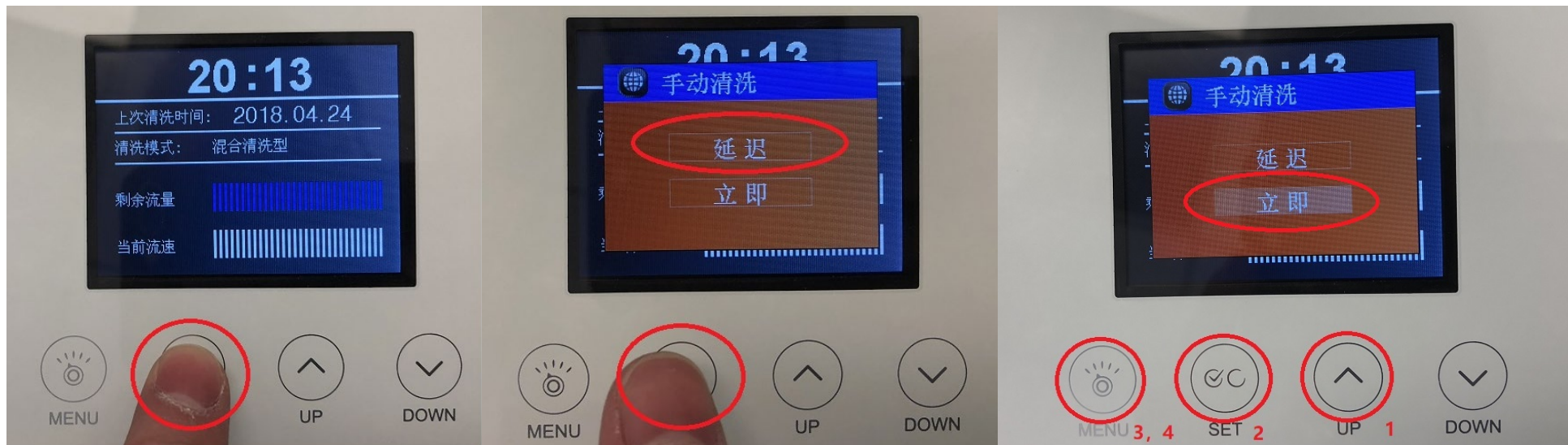
主界面上长按“DOWN”按键
5秒



输入1628代码进入
滤芯设置界面



选择“复位”后按“SET”按键
复位滤芯



主界面上长按“SET”按键
进入手动清洗模式

进入清洗界面后，先短按“SET”，
“延迟”选项开始闪烁

1. 按“UP”或“DOWN”按键将光标移动到“立即”选项；
2. 短按“SET”按键；
3. 短按“MENU”按键两次后开始清洗



1. 清洗时观察控制阀与玻璃钢桶、旁通阀的连接处是否有漏水，确保安装时密封到位。
2. 待清洗完毕后，打开龙头看是否还有黑水排出，若有黑水再进行一次手动清洗。
3. 一般1~2次清洗后，出水清澈后可正常使用。
4. 清洗时间：PP306 & PPX10约为16分钟（预设），PP310 & PPX20约为21分钟（预设）。